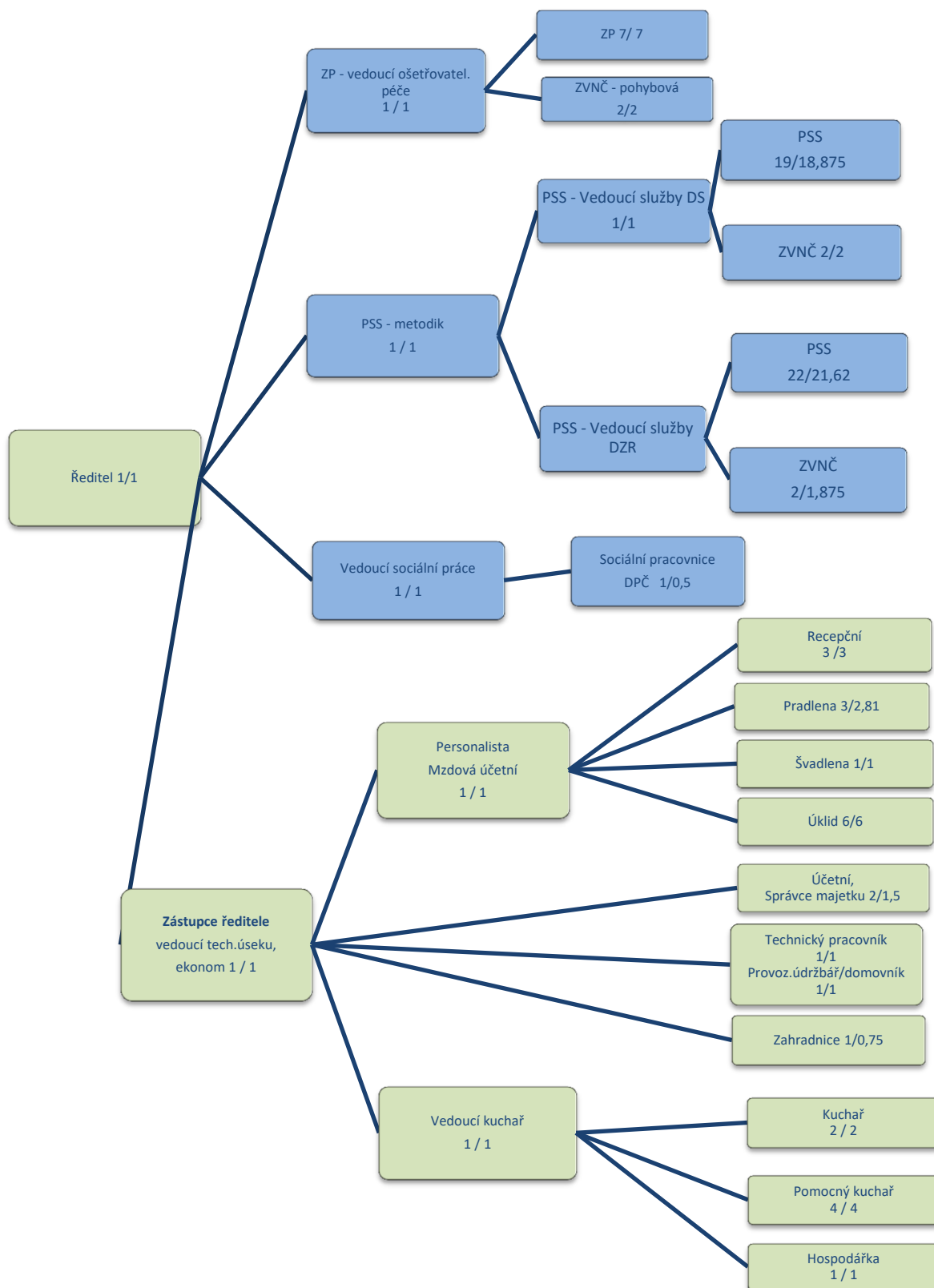


Nepřímá péče	29/28,06
Přímá péče	60/58,87
Neobsazené místo	0



Vysvětlivky:

- PSS pracovník v sociálních službách
- ZVNČ základní výchovná nepedagogická činnost
- ZP zdravotnický pracovník

Počet zaměstnanců / Přepočtený počet zaměstnanců

Platí od 1.9.2019